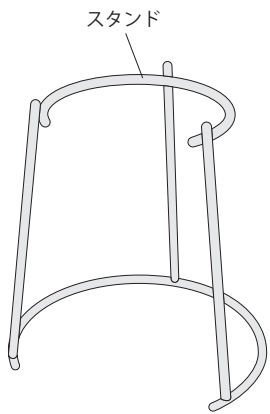
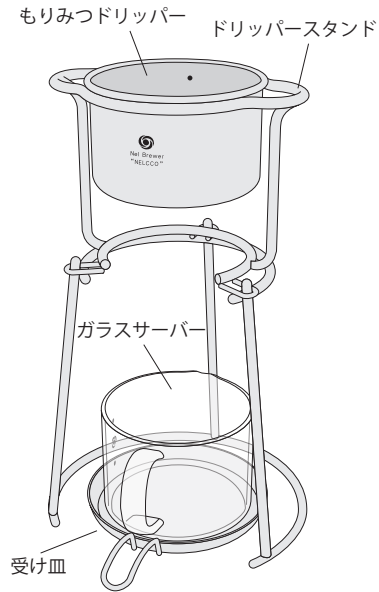


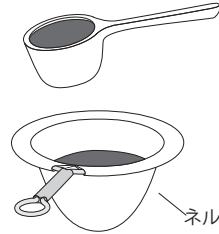
1 スタンドを設置する。



2 もりみつドリッパーをドリッパースタンドに入れ、スタンドに載せる。受け皿を設置し、ガラスサーバーを載せる。



3 ネルに必要な量の挽いたコーヒー豆を入れる。(二人分で〇〇gのコーヒー豆を入れることを推奨しています。)

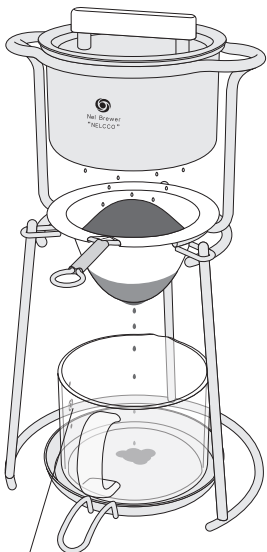


4 ネルをドリッパースタンド下部に置き、もりみつドリッパーの●の位置までお湯を注ぐ。

●の位置までお湯を注ぐ



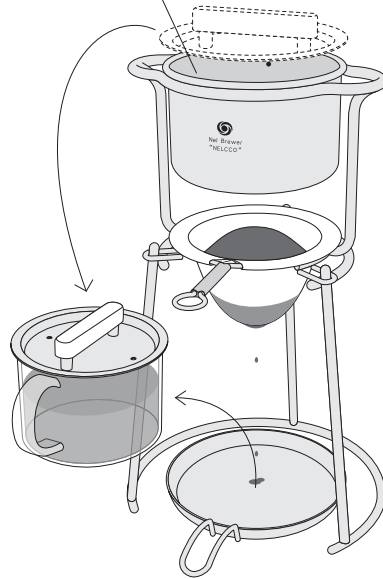
5 蓋をして、任意の数量分のコーヒーが抽出されるまで待つ。



ロゴマークの位置が二人分(約240ml)の量を表しています

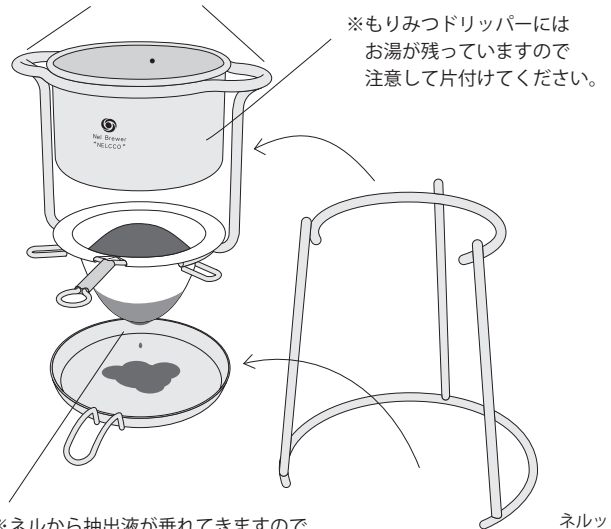
6 任意の数量分のコーヒーが抽出されたら、ガラスサーバーに蓋を移して取り出す。

※もりみつドリッパーにはお湯が残ります。お湯の圧力を適正に保つ為に、多めのお湯を入れて抽出する仕様になっています。



7 ドリッパースタンドの左右どちらかの持ち手を持って、もりみつドリッパーとネルを片付けて下さい。ネルから抽出液が垂れてきますので、受け皿で液を受けながら片付けて下さい。

ドリッパースタンドの左右の持ち手



※ネルから抽出液が垂れてきますので、注意して片付けてください。

ネルッコ
イラスト
001.2